

ママが輝ける住まいづくりの新ブランド誕生!



新築分譲住宅

日進町二丁目

〈全3棟〉



※図面に元を描き
起こしたもので実際とは多少異なります。

OUTLINE

- 所在地 埼玉県さいたま市北区 日進町2丁目1164-2 (住居表示)
 - 交通 JR川越線「日進」駅徒歩7分
 - 総区画数/全3棟 □地 目/畑
 - 用途地域/第二種住居地域・第一種中高層住居専用地域
 - 都市計画/市街化区域
 - 防火指定/準防火地域
 - その他法令上の制限/20m高度地区、15m高度地区、景観法、農地法、宅地造成及び特定盛土等規制法、重要土地等調査法
 - 建ぺい率/60% □容 積 率/200%
 - 接 道/北側約5.3m公道
 - 設 備/公営水道・東京電力・都市ガス・公共下水
 - 土地権利/所有権
 - 今回販売棟数/2棟
 - 販売価格/A号棟:4,650万円(税込) B号棟:4,280万円(税込)
 - 土地面積/A号棟:59.89㎡・B号棟:68.64㎡
 - 建物面積/A号棟:110.93㎡・B号棟:90.98㎡
 - 構 造/木造3階建
 - 建築確認番号/A号棟:第25UD11S建04356号 B号棟:第25UD11S建04357号
 - 間 取/A号棟:4LDK、B号棟:3LDK+S
 - 工事完了年月/2026年8月中旬
 - 引渡可能年月/2026年8月下旬
 - 売 主/有限会社シーエム・ビルド 宅建築許可:埼玉県知事(S)第20402号
 - 販売代理/株式会社リプロ
 - 備 考/当社指定の金融機関にて住宅ローン審査を行う必要があります。司法書士は売主指定とさせていただきます。
- ※図面と現況が異なる場合は現況を優先と致します。

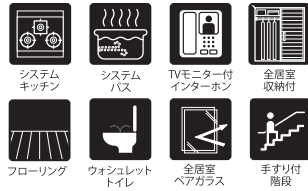


ママが輝ける住まいづくりの新ブランド
働くママ線である新しい住まい価値をつくるために、子育て中の働くママ中心の家づくりプロジェクト「DearMomワークママ愛(eye)プロジェクト〜私らしく輝ける場所〜」を推進しています。

- 1 適材適所の収納力
- 2 快適なリビングダイニング
- 3 家事シェアできる動線
- 4 安心子育て! スタディスペース
- 5 ライフスタイルに合わせた居室設計



設備仕様

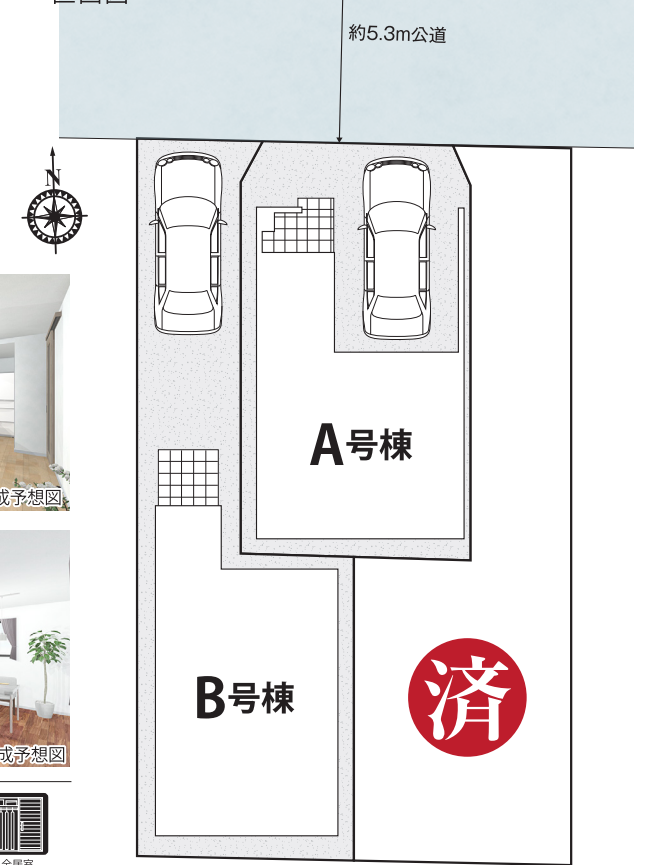


【フラット35】S 金利Aプラン 対象物件

販売価格 **4,280** (税込) 万円より

A号棟 B号棟
4LDK・3LDK + サービスルーム

LAYOUT



ACCESS

JR川越線「日進」駅徒歩 **7**分



LIFE INFORMATION

- さいたま市立日進小学校 ……約535m(徒歩7分)
 - さいたま市立日進中学校 ……約1090m(徒歩14分)
 - 日進まこと幼稚園 ……約105m(徒歩2分)
 - さいたま市日進保育園 ……約540m(徒歩7分)
 - フードガーデン 日進町 ……約90m(徒歩2分)
 - サンドラッグ 大宮日進店 ……約150m(徒歩2分)
 - セブンイレブン 大宮日進駅西店 ……約260m(徒歩4分)
 - ファミリーマート さいたま日進町二丁目 ……約375m(徒歩5分)
 - ビッグ・エー 日進駅南口店 ……約410m(徒歩6分)
 - JAさいたま 大宮ぐるめランド ……約440m(徒歩6分)
 - イオン 大宮店 (ショッピングモール) ……約845m(徒歩11分)
 - ヨークマート 日進店 ……約925m(徒歩12分)
 - 日進公園 ……約840m(徒歩11分)
 - 番場公園 ……約945m(徒歩12分)
 - 大宮公園 ……約3360m(徒歩42分)
 - 七夕通りクリニック (皮膚科・内科) ……約215m(徒歩3分)
 - 三好医院 (内科・消化器科・小児科) ……約320m(徒歩4分)
 - JCHOさいたま北部医療センター (総合病院) ……約1810m(徒歩23分)
- ※学区、通学路は行政機関にご確認下さい。

物件サイトはこちら



カーナビ住所は

埼玉県
さいたま市北区
日進町2丁目1164-2

※場所は現地付近です。
※機種によって対応できない場合がございます。

情報公開日/2026年5月29日



●埼玉県知事(10)第11728号 ●公益社団法人全日本不動産協会会員 ●公益社団法人不動産保証協会会員 ●公益社団法人首都圏不動産公正取引協議会加盟
TEL. **048-789-6450** FAX. **048-826-6249**
〒338-0001 埼玉県さいたま市中央区上落合2-4-1アルーサ北与野ビル3F
リプロ さいたま 検索



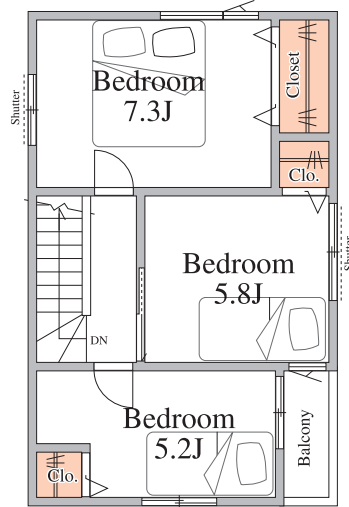
買取強化
キャンペーン中!
求む建売用地!

取引態様
販売代理

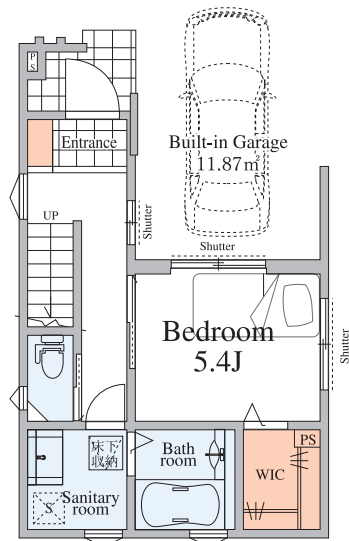
A号棟

4LDK+ビルトインガレージ

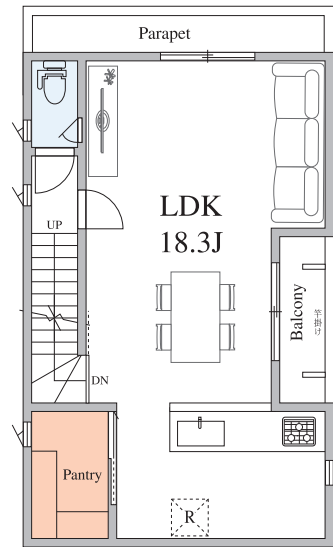
□土地面積/59.89㎡ □建物面積/110.93㎡
□販売価格/4,650万円(税込)



3F: 39.56㎡



1F: 44.18㎡ ※車庫面積含む



2F: 41.62㎡

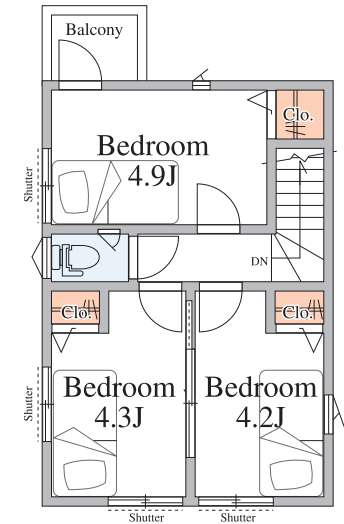
B号棟

3LDK+サービスルーム

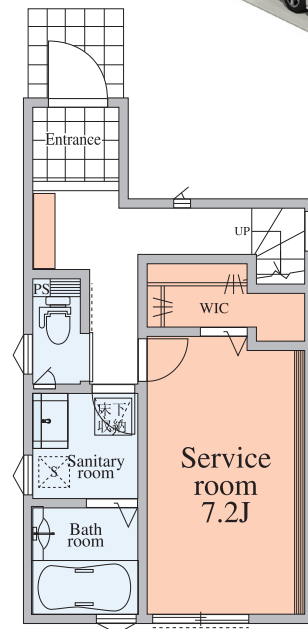
□土地面積/68.64㎡ □建物面積/90.98㎡
□販売価格/4,280万円(税込)



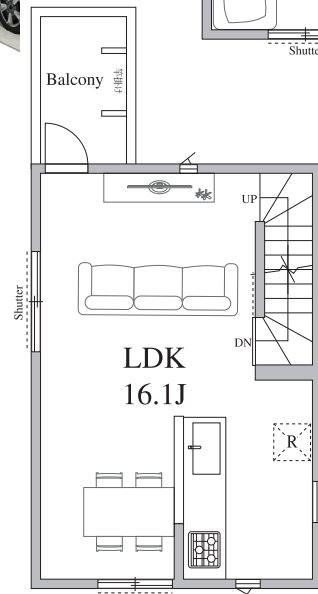
B号棟外観



3F: 29.52㎡



1F: 31.94㎡



2F: 29.52㎡

